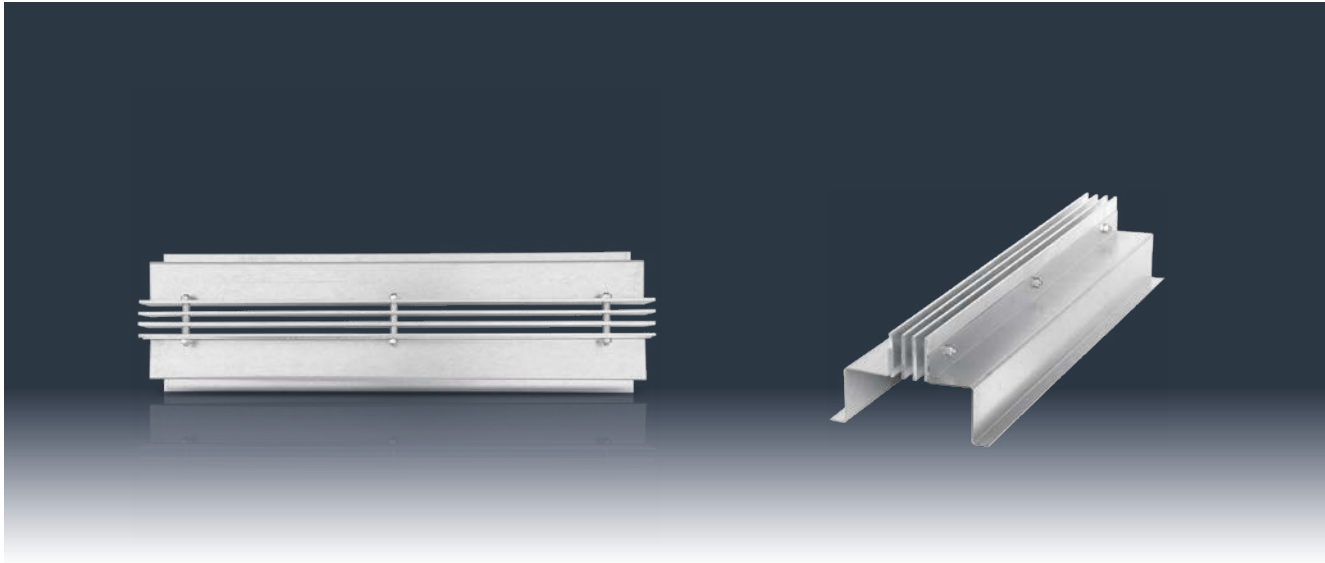


2.2.13. Nawiewnik szczelinowy podłogowy

NSP

**Zastosowanie:**

nawiew w instalacjach nisko i średniociśnieniowych. Odpowiedni do nawiewu ciepłego lub zimnego powietrza.

Montaż:

bezpośrednio w podłogach lub parapetach okiennych nie dalej od powierzchni szklanych niż 0,2 m, w miejscach nieprzewidzianych do częstego przebywania osób. Na etapie budowy montaż przez zalanie zaprawą murarską lub betonem.

Budowa:

kierownice wykonane z wytłaczanych profili aluminiowych. Skrzynka rozprężna wykonana z blachy ocynkowanej lub aluminiowej. Szerokość szczelin standardowo: 8 mm lub 12 mm. Ilość szczelin: 1-6. Długość standardowa: 1 mb. Maksymalna długość pojedynczego modułu: 2,5 mb.

Materiał:

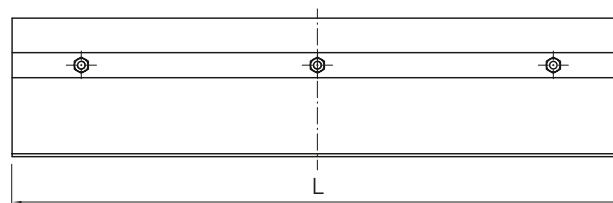
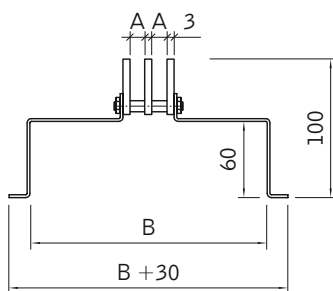
aluminium, stop 6063, blacha ocynkowana.

Wykończenie powierzchni:

aluminium anodyzowane lub powłoka lakiernicza proszkowa w kolorze zgodnym z katalogiem RAL.

Regulacja przepływu:

bez możliwości regulacji.

Wymiary i oznaczenie typu:**Zakres produkcji:**

Ilość szczelin	Długość nawiewnika L [mm]	Szerokość szczelin A [mm]	
		8	12
		Szerokość skrzynki rozprężnej B [mm]	
1		114	118
2	500	125	133
3	1000	136	148
4	1500	147	163
5	2000	158	178
6	2500	169	193