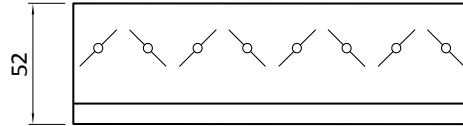


Regulierung für Lüftungsgitter

Regelungselemente verwendet man, um die zusätzliche Durchflussstärke-, Auslaufgeschwindigkeits-, und Reichweitesteuerung zu erhalten. Alle Regelungselemente sind aus dem verzinkten Blech gefertigt. Bestellmöglichkeit: andere Material.

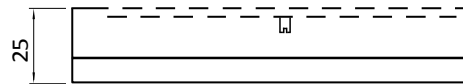
Gegenläufige Mengenregulierung P



Gegenläufige Mengenregulierung zur Luftzufuhrregelung. Anwendung in den Nieder- oder Mitteldruckinstallationen, in der unaggressiven Umwelt mit relative Feuchtigkeit bis 70%. Für die Montage am Lüftungsgitter und Luftdurchlässe als Element zur Regelung der Durchflussstärke. Gehäuse und Lamellen aus den gewalzten, verzinkten Stahlblechprofilen gefertigt. Lamellenpositionierung frontseitig mit Hilfe des Inbusschlüssels 6 mm.

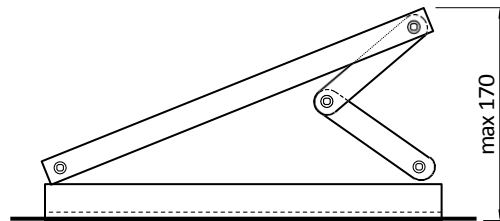
Hygienebescheinigung: y: HK/B/1228/02/2013.

Przepustnica przesuwana PP



Przepustnica regulacyjna przesuwana. Zastosowanie w instalacjach nisko i średniociśnieniowych, w środowisku nieagresywnym o wilgotności względnej do 70%. Do montażu na kratkach wentylacyjnych jako element regulujący Durchflussgröße. Szczeliny przepustnicy równoległe do płaszczyzny kratki. Całość wykonana z blachy ocynkowanej. Obudowa oraz kierownice wykonane z walcowanych profili z blachy stalowej ocynkowanej. Na zamówienie możliwość wykonania z blachy odpornej na korozję (OH18N9-1.4301). Regulacja położenia kierownic odbywa się od czola kratki poprzez zmianę położenia zasuwki zamykającej szczeliny nawiewne. Liefergrößen: für H < 225 mm.

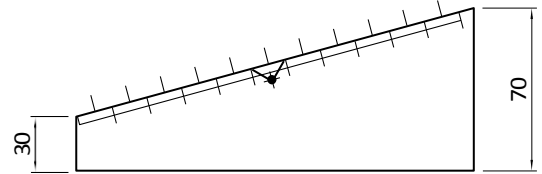
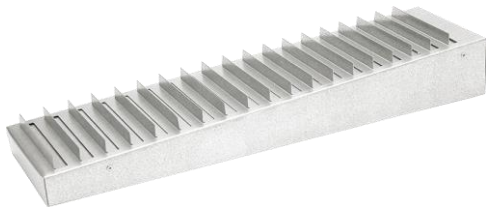
Schöpfzunge N



Schöpfzunge für Zuluft. Anwendung in den Nieder- oder Mitteldruckinstallationen, in der unaggressiven Umwelt mit relativer Feuchtigkeit bis 70%. Für Montage am Lüftungsgitter, besonders in den runden Leitungen. Luftstrommitnehmer und Regelungsgelenk aus dem verzinkten Blech gefertigt. Luftdurchlassstärke-Regelung frontseitig durch Änderung des Luftstrommitnehmerwinkels. **Hygienebescheinigung: HK/B/1228/02/2013.**

Regulierung für Lüftungsgitter

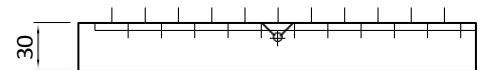
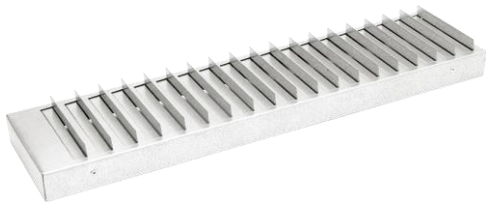
Schlitzschieber schräg SK



Schlitzschieber für Zuluft. Anwendung in den Nieder- und Mitteldruckinstallationen, in der unaggressiven Umwelt mit der relativen Feuchtigkeit bis 70%. Für Montage auf den Lüftungsgittern, besonders in runden Leitungen. Schlitz sind schräg auf der Gitterebene eingestellt. Alle Elemente sind aus dem verzinkten Blech gefertigt. Durchflussstärkeregelung frontseitig, durch Änderung der Position des Schiebers, die die Zuluftschlitze schließt. Liefergrößen: H-75, 125, 160, 225.

Hygienebescheinigung: HK/B/1228/02/2013.

Schlitzschieber gerade SP



Schlitzschieber für Zuluft. Anwendung in den Nieder- und Mitteldruckinstallationen, in der unaggressiven Umwelt mit der relativen Feuchtigkeit bis 70%. Für die Montage in den Lüftungsgittern, besonders in den runden Leitungen. Schlitz parallel zur Gitterebene. Alle Elemente sind aus dem verzinkten Blech gefertigt. Durchflussstärkeregelung frontseitig, durch Änderung der Position des Schiebers, die die Zuluftschlitzen schließt. Liefergrößen: H-75, 125, 160, 225.

Hygienebescheinigung: HK/B/1228/02/2013.