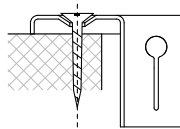


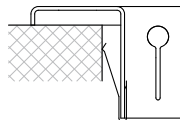
Kratki ze wspornikami usztywniającymi - zasady ogólne*

Rodzaje mocowania kratki

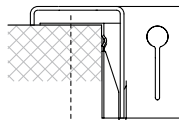
Standard
mocowanie śrubowe,
wytłaczane otwory $\varnothing 4$



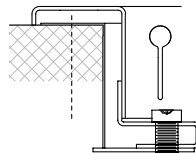
B1 - mocowanie tylko z zaciskami sprężynującymi nie stosować do montażu w stropach



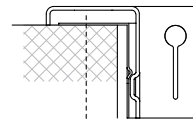
B2 - mocowanie zatrzaskowe w ramce montażowej, nie stosować do montażu w stropach



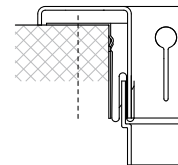
B3 - mocowanie na zamek, w ramce montażowej, do montażu w stropach



B4 - mocowanie wciskowe dla kratki stalowych w ramce montażowej



B5 - mocowanie zatrzaskowe w ramce montażowej dla kratki z przepustnicą



1. Kratki stalowe

Wspornik usztywniający TYP A



WYMIAR OTWORU MONTAŻOWEGO L lub H [mm]	
L lub H < 525	bez wsporników usztywniających
525 < L lub H < 750	jeden wspornik wąski TYP A
750 < L lub H < 1025	jeden wspornik szeroki TYP B
L lub H > 1025	jeden centralny wspornik szeroki TYP B i dwa wsporniki boczne TYP A

Wspornik usztywniający TYP B



2. Kratki aluminiowe

Wspornik usztywniający TYP C



WYMIAR OTWORU MONTAŻOWEGO L lub H [mm]	
L lub H < 550	bez wsporników usztywniających
550 < L lub H < 750	jeden wspornik wąski TYP C
L lub H > 750	dwa wsporniki wąskie TYP C

*) Możliwy indywidualny dobór wsporników.