

1.1.14. Kratka dwurzędowa do przewodów wentylacyjnych o przekroju kołowym

KSH-V/Ø, KSV-H/Ø



Zastosowanie:

nawiew w instalacjach nisko i średniociśnieniowych, w środowisku nieagresywnym o wilgotności względnej do 70%.

Montaż:

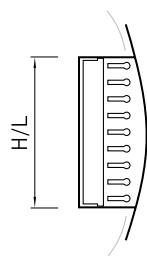
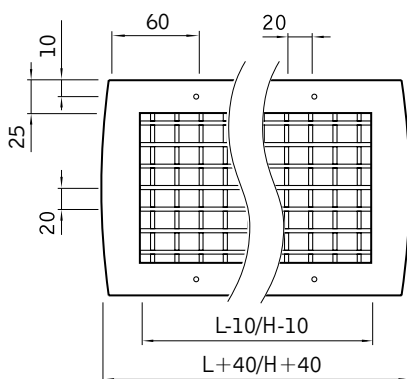
na kanałach wentylacyjnych o przekroju kołowym. Mocowanie za pomocą widocznych śrub w wytłaczanych otworach w ramce czołowej.

Budowa:

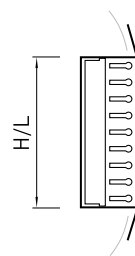
ramka czołowa wykonana z tłoczonych profili stalowych przylegających do kształtu przewodu kołowego. Kierownice wykonane z walcowanych profili z blachy stalowej. Osadzenie kierownic - pierwszy rząd poziomy, drugi pionowy - KSH-V, - pierwszy rząd pionowy, drugi poziomy - KSV-H, regulacja kąta nachylenia ręczna. Opcjonalne warianty wykonania ramki czołowej: łukowa - KSH-V/Ø-1 lub łamana - KSH-V/Ø-2. Standardowo kratka KSH-V/Ø-2 dostarczana z uszczelką na ramce.

Wymiary i oznaczenie typu:

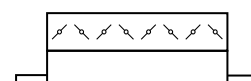
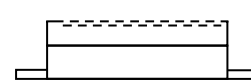
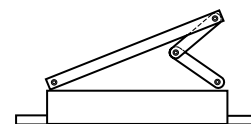
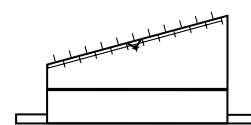
Wymiar L-10 oraz H-10 dotyczy wewnętrznego wymiaru króćca kratki.



KSH-V/Ø-1



KSH-V/Ø-2

KSH-V/Ø-P
KSV-H/Ø-PKSH-V/Ø-PP
KSV-H/Ø-PPKSH-V/Ø-N
KSV-H/Ø-NKSH-V/Ø-SK
KSV-H/Ø-SKKSH-V/Ø-SP
KSV-H/Ø-SP

Materiał:

blacha czarna, ocynkowana lub odporna na korozję.

Wykończenie powierzchni:

powłoka lakiernicza proszkowa biała RAL 9003 lub na zamówienie inna zgodna z katalogiem RAL.

Regulacja przepływu:

za pomocą przepustnicy wielopłaszczyznowej typ P, przesuwnej typ PP, uchylnej jednoelementowej typ N, przepustnicy szczelinowej typ SK lub SP. Ustawianie przepływu powietrza odbywa się od czoła bez konieczności demontażu kratki.

Certyfikaty:

Atest higieniczny: BK/K/0926/01/2018

Patent 212427

Zakres produkcji: Tabela na str. 40.