**Zastosowanie:**

nawiew w instalacjach nisko i średniociśnieniowych. Odpowiedni do nawiewu ciepłego lub zimnego powietrza.

Montaż:

bezpośrednio w podłogach lub parapetach okiennych nie dalej od powierzchni szklanych niż 0,2 m, w miejscach nieprzewidzianych do częstego przebywania osób. Na etapie budowy montaż przez zalanie zaprawą murarską lub betonem.

Budowa:

kierownice wykonane z wytłaczanych profili aluminiowych. Skrzynka rozprężna wykonana z blachy ocynkowanej lub aluminiowej. Szerokość szczelin standardowo: 8 mm lub 12 mm. Ilość szczelin: 1÷6. Długość standardowa: 1 mb. Maksymalna długość pojedynczego modułu: 2 mb tolerancja ± 2 mm.

Materiał:

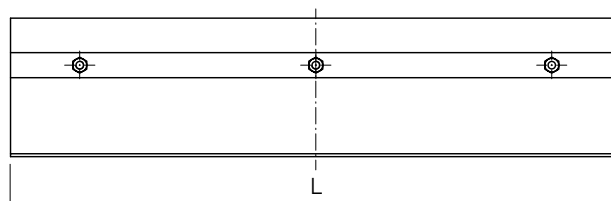
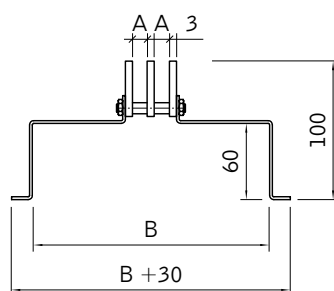
aluminium, stop 6063, blacha ocynkowana.

Wykończenie powierzchni:

aluminium anodyzowane.

Regulacja przepływu:

bez możliwości regulacji.

Wymiary i oznaczenie typu:**Przykład zamwienia:**

NSP-12-2/1000

Nawiewnik szczelinowy podłogowy dwuszczelinowy o szerokości szczelin 12 mm p długości L=1000 mm.

W przypadku braku opcji dodatkowych zostanie zastosowane standardowe wykonanie.

Zakres produkcji:

Ilość szczelin	Długość nawiewnika L [mm]	Szerokość szczelin A [mm]	
		8	12
Szerokość skrzynki rozprężnej B [mm]			
1	500 1000 1500 2000	114	118
2		125	133
3		136	148
4		147	163
5		158	178
6		169	193